

Asthma

ASTHMA? NA UND!

Anmeldung zur ambulanten Asthmaschulung
im Marien-Hospital Wesel:

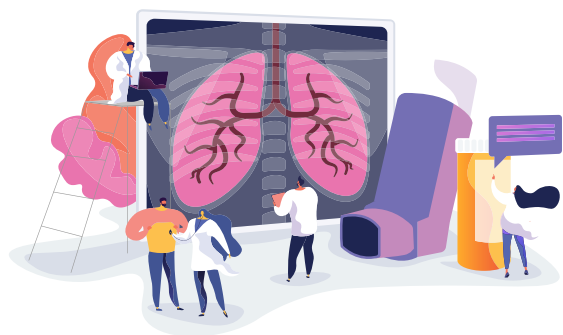
Name

Straße

Ort

Telefonnummer

Geburtsdatum



AMBULANTE ASTHMASCHULUNG:

**WAS - Weseler Ambulante PatientenSchulung
chronisch kranker Kinder e.V.
am Marien-Hospital Wesel**

Pastor-Janßen-Str. 8-38
46483 Wesel

Ansprechpartnerin:

Kornelia Bisdorf
Telefon: 0281 104-60717
Telefax: 0281 104-1178
E-Mail: kornelia.bisdorf@prohomine.de

Sekretariat Kinder- und Jugendmedizin:

Telefon: 0281 104-1170
Telefax: 0281 104-1178
E-Mail: sekretariat.paediatric.mhw@prohomine.de

**WEITERE INFORMATIONEN ERHALTEN SIE
AUF DER HOMEPAGE** des Marien-Hospitals Wesel
→ Kinder- und Jugendmedizin → Behandlungsangebote



AMBULANTE ASTHMASCHULUNG



klimaneutral gedruckt 03/2023

**Marien
Hospital
Wesel**



Eine Einrichtung der pro homine

Marien-Hospital Wesel

Pastor-Janßen-Str. 8-38
46483 Wesel
Tel.: 0281 104-0
www.marien-hospital-wesel.de

Du findest uns auf   

Akademisches Lehrkrankenhaus
der Universität Münster

**Marien
Hospital
Wesel**



Eine Einrichtung der pro homine

WAS - Weseler Ambulante
PatientenSchulung
chronisch kranker Kinder e.V.
am Marien-Hospital Wesel



WER SIND WIR?

Wir sind ein Team aus Kinderärzten, Kinderkrankenschwestern, Physiotherapeuten und Psychologen, die Kindern mit Asthma bronchiale und ihren Eltern im Umgang mit der Erkrankung helfen wollen.

WER MACHT MIT?

Betroffene Kinder und Jugendliche von 6 bis 16 Jahren und ihre Eltern.



WAS ERWARTET DIE KINDER UND JUGENDLICHEN?

Die Schulungseinheiten der Kinder und Jugendlichen erfolgen sowohl gemeinsam mit als auch getrennt von den Eltern. Die Gruppe setzt sich aus Kindern und Jugendlichen gleichen Alters zusammen. Dort erfahren sie in altersgerechter Weise mehr über ihr Asthma, mögliche Auslöser und was sie bei Atemnot machen können.

WAS ERWARTET DIE ELTERN?

Die Eltern erfahren u.a. mehr über Asthma bronchiale, die medikamentöse Behandlung sowie über Möglichkeiten zur Notfallvermeidung. Sie können mit anderen Eltern Erfahrungen austauschen und erhalten nach Wunsch eine individuelle Familienberatung.

WANN UND WO?

Es werden pro Jahr mehrere Schulungen für unterschiedliche Altersgruppen angeboten. Die Schulungen werden wöchentlich über einen Zeitraum von ca. 4 Wochen freitagnachmittags angeboten. Sie werden in der Klinik für Kinder- und Jugendmedizin des Marien-Hospitals in Wesel durchgeführt.

WAS KOSTET ES?

Die Kosten werden in der Regel von der Krankenkasse übernommen. Wir beraten Sie dazu gerne.

WIE KOMMEN SIE ZU UNS?

Sie füllen das Anmeldeformular aus, das Sie auf der Rückseite finden, und senden es an folgende Adresse:

» **WAS - Weseler Ambulante PatientenSchulung chronisch kranker Kinder e.V. am Marien-Hospital Wesel**

z. Hd. Frau Kornelia Bisdorf
Pastor-Janßen-Str. 8-38
46483 Wesel

» Oder Sie rufen unter der unten angegebenen Rufnummer an.

Wir notieren dann Ihr Interesse und melden uns zeitnah bezüglich eines Termins für die Altersgruppe Ihres Kindes.

**Für genauere Informationen
steht Ihnen Kornelia Bisdorf
unter 0281 104-60717
zur Verfügung.**

